

## Nos Valeurs

Exploitation Familiale depuis 1930. Amandine et son équipe travaillent les vignes sur le terroir de Haut-Benauges, au rythme des saisons en faisant attention à l'équilibre de la faune et de la flore.



Et si on sortait ?

## L'œnotourisme

C'est avec plaisir que nous partagerons avec vous la passion de notre travail et de notre terroir !

Dégustation de Nos Vins,

- visite du chai,
- barbecue,
- atelier œnologue,
- vendanges,
- randonnée!



Amis Camping Cariste n'hésitez pas à passer une nuit chez nous, gratuitement !

Nous sommes ravis de vous accueillir

Du Lundi au Samedi : 9h à 18h

En dehors de ces horaires, n'hésitez pas à nous contacter !



Activités œnotouristiques & vente à la propriété  
Accueil camping-car, produits locaux...

Produits disponibles sur notre boutique en ligne

## CONTACT



154 chemin de Berneuilh - Arbis  
33760 Porte-de-Benauges



06.61.49.55.84



[www.maisonduberneuilh.com](http://www.maisonduberneuilh.com)

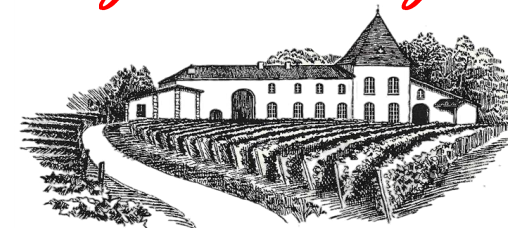


[anoriega@hotmail.fr](mailto:anoriega@hotmail.fr)



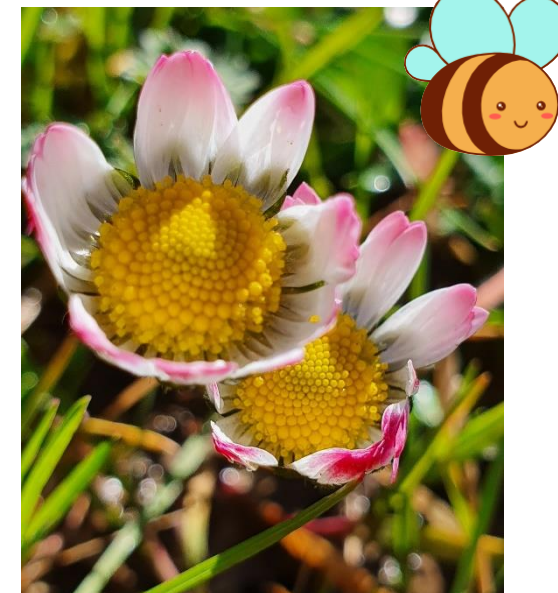
## Maison du Berneuilh

Vignobles Noriega



Les Abeilles du Berneuilh

Joyeux Bord'Ailes



FRANCE  
PASSION



## Des Abeilles ?

Pour Amandine, être agricultrice signifie réussir à avoir une belle biodiversité sur son exploitation. Aujourd'hui les 100 hectares de vignes, bois et prairies de la Maison du Berneuilh sont remplis de différentes espèces d'arbres et de fleurs (on peut admirer de nombreuses orchidées sauvages au printemps) mais aussi de nombreux animaux (oiseaux, mammifères, insectes...) en plus des chiens, chats, poules et ânes d'Amandine.

Quoi de mieux que d'installer un rucher ?



## Le Rucher

10 ruches sont installées sur le domaine. Elles sont déplacées au gré des différentes floraisons (jachères fleuries, forêt d'acacia, vigne, verger...) Les ruches sont de types Dadant, et à l'intérieur une belle colonie de milliers d'abeilles Bukfast

## Joyeux Bord'Ailes

Elles ont des Ailes, elles sont Joyeuses et elles sont dans la campagne Bordelaise !

Un projet plein de sens !

Aujourd'hui 10 ruches mais le but est d'avoir des abeilles à travers tout le domaine et de faire des ateliers découvertes avec les enfants de nos écoles, mais aussi nos visiteurs !

## Le But ?

En parrainant des abeilles de notre rucher vous nous aidez à leur apporter les soins dont elles ont besoin, (achat de pièges contre les frelons, traitement contre le varoa...) mais vous nous permettez aussi d'agrandir notre colonie et vous contribuez à une meilleure biodiversité dans nos campagnes et sur la planète !

Sans abeilles pas de vie !



## Le Parrainage

Une ruche accueille environ **80 000** abeilles. Nous vous proposons de participer à leur vie. Pour cela 2 formules :

Petit Ours et Grand OURS

Vous recevrez des photos et vidéos de vos filleules, vous pourrez les suivre sur les réseaux et surtout vous goûterez leur miel !

Il n'y a aucune obligation d'engagement : bien que votre adoption soit renouvelée automatiquement, nous vous en informons toujours à l'avance et vous pouvez décider de l'annuler à tout moment, tant que sa préparation n'est pas commencée.



## BON DE PARRAINAGE

Tarif Parrainage d'une ruche 2023

### 2 Formules au choix :

 **Grand Ours** 68€/an

Chaque année, vous recevrez **2kg** de miel  
Vous serez informés de la vie de la ruche

 **Petit Ours** 39€/an

Chaque année, vous recevrez **1kg** de miel  
Vous serez informés de la vie de la ruche

**TOTAL .....**

Livraison

Nom : .....  
Prénom : .....  
Adresse : .....  
.....  
E-mail : .....  
Tel : .....

 Paiement sur place  
 Par espèces  
 Par virement (preuve de règlement total)  
IBAN : FR76 1330 6000 4409 3603 9500 002  
BIC : AGRIFRPP833

A rendre par courrier, mail ou sur place